



Instrumente Structurale
2014-2020

Proiect co-finanțat din Fondul Social European prin Programul Operațional Capital Uman 2014-2020
Axa prioritară: Educație și competențe; Obiectiv specific 6: Îmbunătățirea competențelor personalului didactic din învățământul pre-universitar în vederea promovării unor servicii educaționale de calitate orientate pe nevoile elevilor și a unei școli incluzive
Denumirea proiectului: *QualForm - Asigurarea CALITĂȚII educației prin FORMare profesională continuă* (POCU/73/6/6/107134)

AVIZAT,
Manager de proiect
Mihai Andronie

A3. Schimb de experienta si rețele de sprijin profesional

A3.2. Identificare/dezvoltare/ schimb de bune practici pentru asigurarea calitatii în educatie, dezvoltare profesionala si pentru facilitarea dialogului scoala – familie – comunitate

IULIE 2020

Studiu impact bune practici în dezvoltare profesională pentru asigurare calitate educație incluzivă în școli defavorizate din județele Dolj și Gorj

Formarea profesionala reprezinta un ansamblu logic si sistematic de cunostinte teoretice si deprinderi practice acumulate, prin pregatirea profesionala, supuse procesului de extindere si innoire permanenta prin perfectionarea pregatirii profesionale.

Rezulta ca acest concept, de formare profesionala, îmbracă doua forme si anume: pregatirea profesionala si perfectionarea profesionala.

Pregatirea profesionala poate avea obiective si continut specific si anume:

- pregatirea generala, care are in vedere asigurarea cunostintelor de baza necesare



MINISTERUL
EDUCAȚIEI
NAȚIONALE

ISJ DJ INSPECTORATUL ȘCOLAR
AL JUDEȚULUI DOLJ

ISJ GJ INSPECTORATUL ȘCOLAR
AL JUDEȚULUI GORJ



UNIUNEA EUROPEANĂ



Instrumente Structurale
2014-2020

Proiect co-finanțat din Fondul Social European prin Programul Operațional Capital Uman 2014-2020
Axa prioritară: Educație și competențe; Obiectiv specific 6: Îmbunătățirea competențelor personalului didactic din învățământul pre-universitar în vederea promovării unor servicii educaționale de calitate orientate pe nevoile elevilor și a unei școli incluzive
Denumirea proiectului: *QualForm - Asigurarea CALității educației prin FORMare profesională continuă (POCU/73/6/6/107134)*

pentru integrarea în munca sau pentru aplicarea unei metode de munca; •
pregătirea specifică și necesară postului.

Scopul perfecționării profesionale este de a aduce angajații, în cel mai scurt timp și cu cele mai mici costuri posibile, la anumite niveluri de performanță cerute în activitatea lor.

Formarea resurselor umane reprezintă dezvoltarea abilităților acestora cu scopul de a le îmbunătăți performanțele și de a le pregăti pentru a face față unor responsabilități mai mari în viitor.

Perfecționarea profesională este o acțiune planificată, organizată și care trebuie fundamentată științific, în scopul implementării educației incluzive.

Educația incluzivă înseamnă educația tuturor copiilor, cu și fără dizabilități, împreună în școlile obișnuite. Este o abordare care ia în considerare caracteristicile, interesele, abilitățile și nevoile de învățare ale tuturor copiilor. Aceste valori sunt incluse în sentimentul de apartenență al comunitate al tuturor elevilor, profesorilor, personalului de sprijin.

La baza educației incluzive se află principiul nediscriminării în învățământul de masă, potrivit căruia educația nu reprezintă un privilegiu al unora, ci constituie un aspect fundamental pentru dezvoltarea persoanelor și a societăților.

În ultimii cincizeci de ani, comunitatea internațională a contribuit la crearea unei viziuni asupra educației, ca drept al tuturor.



MINISTERUL
EDUCAȚIEI
NATIONALE

ISJ DJ INSPECTORATUL ȘCOLAR
AL JUDEȚULUI DOLJ

ISJ GJ INSPECTORATUL ȘCOLAR
AL JUDEȚULUI GORJ



UNIUNEA EUROPEANĂ



GUVERNUL ROMÂNIEI



Instrumente Structurale
2014-2020

Proiect co-finanțat din Fondul Social European prin Programul Operațional Capital Uman 2014-2020
Axa prioritară: Educație și competențe; Obiectiv specific 6: Îmbunătățirea competențelor personalului didactic din învățământul pre-universitar în vederea promovării unor servicii educaționale de calitate orientate pe nevoile elevilor și a unei școli incluzive
Denumirea proiectului: *QualForm - Asigurarea CALității educației prin FORMare profesională continuă* (POCU/73/6/6/107134)

Educația incluzivă constituie modelul prin care este pusă în practică această viziune, deoarece aduce în centrul interesului grupurile care au fost excluse de la educație.

Există în prezent un acord general asupra necesității de a restructura sistemul de învățământ public pentru a satisface nevoile unei societăți în schimbare. Promotorii incluziunii susțin faptul că acesta reprezintă un sistem prin care atât studenții tipici, cât și elevii cu nevoi speciale acumulează beneficii. Premisa de la care se pornește este că educația incluzivă nu este doar o caracteristică a unei societăți democratice, ci este o condiție esențială pentru democrație.

În anul 2004, miniștrii educației și alți responsabili pentru învățământ au semnat un memorandum de cooperare în cadrul Programului detaliat de lucru

Uniunii Europene pentru atingerea obiectivelor educației și a sistemului de formare din Europa în care exprimă angajamentul pentru ”lărgirea accesului la o educație de calitate și asigurarea de oportunități egale de învățare, [...], în special pentru comunitățile de rromi și pentru alți membri ai unor grupuri dezavantajate, inclusiv membrii cu un venit scăzut, persoane cu dizabilități, cetățeni ai comunităților izolate geografic, rurale etc. trebuie să reprezinte o formă prioritară pentru dezvoltarea educației”.

Recomandarea 5 a Consiliului de Miniștri a Statelor Membre ale Consiliului Europei, Planul de acțiune dreptul și participarea deplină a persoanelor cu dizabilități în societate - creșterea calității vieții a persoanelor cu dizabilități în



MINISTERUL
EDUCAȚIEI ȘI
CERCETĂRII ȘTIINȚIFICE

ISJ DJ

INSPECTORATUL ȘCOLAR
AL JUDEȚULUI DOLJ

ISJ GJ

INSPECTORATUL ȘCOLAR
AL JUDEȚULUI GORJ



UNIUNEA EUROPEANĂ



GUVERNUL ROMÂNIEI



Instrumente Structurale
2014-2020

Proiect co-finanțat din Fondul Social European prin Programul Operațional Capital Uman 2014-2020
Axa prioritară: Educație și competențe; Obiectiv specific 6: Îmbunătățirea competențelor personalului didactic din învățământul pre-universitar în vederea promovării unor servicii educaționale de calitate orientate pe nevoile elevilor și a unei școli incluzive
Denumirea proiectului: *QualForm - Asigurarea CALITĂȚII educației prin FORMARE profesională continuă* (POCU/73/6/6/107134)

Europa 2006-2015 în Direcția nr. 4 (Educația) menționează aspecte esențiale pentru definirea modelului de educație incluzivă în Europa.

Conform Raportului cu privire la situația educației incluzive în România (elaborat de Centrul Educația 2000+ în cadrul Proiectului Parteneriat pentru educație incluzivă 2007 – 2009, **Recomandarea 5** menționează următoarele:

§ ”**Educația** este factorul principal în asigurarea includerii și independenței tuturor persoanelor, inclusiv a celor cu dizabilități. Infiuențele sociale, de exemplu familia și prietenii, contribuie de asemenea la atingerea obiectivelor acestei directive care ar trebui să acopere toate etapele vieții, inclusiv educația preșcolară, primară, secundară, liceală și calificarea profesională, precum și învățarea pe parcursul vieții.”

§ ”Crearea de oportunități pentru persoanele cu dizabilități de a participa în educația de masă nu este importantă doar pentru acestea, ci contribuie la înțelegerea diversității umane de către persoanele fără dizabilități. Cele mai multe sisteme educaționale furnizează accesul la educația de masă și la structurile educaționale specializate pentru persoanele cu dizabilități. În concordanță cu

scopul includerii, structurile de masă și cele specializate trebuie încurajate să colaboreze pentru a sprijini persoanele cu dizabilități din comunitățile locale.”

Prin această recomandare se urmărește:

1. Să se asigure că toate persoanele, indiferent de natura și gradul dizabilității, au acces egal la educație și își dezvoltă la potențialul maxim personalitatea, creativitatea, abilitățile intelectuale și fizice.



MINISTERUL
EDUCAȚIEI
ȘI CERCETĂRII
ȘTIINȚIFICE

ISJ DJ

INSPECTORATUL ȘCOLAR
AL JUDEȚULUI DOLJ

ISJ GJ

INSPECTORATUL ȘCOLAR
AL JUDEȚULUI GORJ



UNIUNEA EUROPEANĂ



GUVERNUL ROMÂNIEI



Instrumente Structurale
2014-2020

Proiect co-finanțat din Fondul Social European prin Programul Operațional Capital Uman 2014-2020
Axa prioritară: Educație și competențe; Obiectiv specific 6: Îmbunătățirea competențelor personalului didactic din învățământul pre-universitar în vederea promovării unor servicii educaționale de calitate orientate pe nevoile elevilor și a unei școli incluzive
Denumirea proiectului: *QualForm - Asigurarea CALității educației prin FORMare profesională continuă* (POCU/73/6/6/107134)

2. Să se asigure că persoanele cu dizabilități au acces la educația de masă prin încurajarea autorităților în implementarea măsurilor educaționale necesare pentru a veni în întâmpinarea nevoilor persoanelor cu dizabilități.

3. Să sprijine și să promoveze învățarea pe parcursul vieții pentru persoanele cu dizabilități de toate vârstele și să faciliteze trecerea eficientă și efectivă de la o etapă la alta a educației și de la educație la angajare.

4. Să dezvolte la toate nivelele sistemului educațional, inclusiv la toți copiii și de la vârstă fragedă, o atitudine de respect față de drepturile persoanelor cu dizabilități.

Pentru a atinge aceste obiective, statele membre trebuie să întreprindă următoarele acțiuni specifice:

1. Promovarea legislației, a politicilor și a planurilor pentru prevenirea discriminării copiilor, tinerilor și adulților cu dizabilități prin accesul la toate etapele educației din primii ani de viață până la vârsta adultă. Aceasta se realizează prin consultarea persoanelor cu dizabilități, a părinților, a persoanelor care oferă sprijin, a organizațiilor neguvernamentale și a altor instituții implicate în educația și formarea acestor persoane.

2. Încurajarea și sprijinirea dezvoltării sistemului educațional de tip unificat, prin promovarea educației de masă și a celei specializate care promovează schimbul de experiență și incluziunea copiilor, a tinerilor și adulților cu dizabilități din comunitate.

3. Evaluarea timpurie a nevoilor educaționale speciale ale copiilor, tinerilor și ale adulților cu dizabilități în scopul planificării intervențiilor educaționale.



MINISTERUL
EDUCAȚIEI
NATIONALE

ISJ DJ

INSPECTORATUL ȘCOLAR
AL JUDEȚULUI DOLJ

ISJ GJ

INSPECTORATUL ȘCOLAR
AL JUDEȚULUI GORJ



UNIUNEA EUROPEANĂ



Instrumente Structurale
2014-2020

Proiect co-finanțat din Fondul Social European prin Programul Operațional Capital Uman 2014-2020
Axa prioritară: Educație și competențe; Obiectiv specific 6: Îmbunătățirea competențelor personalului didactic din învățământul pre-universitar în vederea promovării unor servicii educaționale de calitate orientate pe nevoile elevilor și a unei școli incluzive
Denumirea proiectului: *QualForm - Asigurarea CALITĂȚII educației prin FORMare profesională continuă (POCU/73/6/107134)*

4. Monitorizarea implementării planurilor educaționale individualizate.
5. Asigurarea sprijinului necesar pentru copiii cu dizabilități din cadrul sistemului educațional de masă. În cazuri excepționale, unde nevoile educaționale speciale nu sunt întâmpinate în cadrul sistemului educațional de masă, statele membre se vor asigura că sunt luate măsuri eficiente pentru sprijinul de tip alternativ, în scopul incluziunii totale.
6. Încurajarea calificării inițiale și continue pentru toți profesioniștii și personalul care lucrează în toate etapele educației pentru a conștientiza problematica dizabilității și pentru a utiliza tehnici și materiale educaționale adecvate elevilor cu dizabilități.
7. Asigurarea accesibilității materialelor și a planurilor educaționale oferite în sistemul educațional de masă.
8. Includerea în planurile de învățământ a unor teme cu privire la persoanele cu dizabilități, ca persoane care au drepturi egale cu toți cetățenii.
9. Conștientizarea dizabilității ca parte integrală a programei din școlile și instituțiile de masă.
10. Accesibilizarea instituțiilor de învățământ și de formare profesională pentru persoanele cu dizabilități, inclusiv prin acordarea sprijinului individual și operarea adaptărilor (inclusiv echipamentul) pentru a veni în întâmpinarea nevoilor acestor persoane.
11. Implicarea părinților copiilor cu dizabilități ca parteneri activi în elaborarea planurilor educaționale individualizate.



MINISTERUL
EDUCAȚIEI
NATIONALE

ISJ DJ

INSPECTORATUL ȘCOLAR
AL JUDEȚULUI DOLJ

ISJ GJ

INSPECTORATUL ȘCOLAR
AL JUDEȚULUI GORJ



UNIUNEA EUROPEANĂ



Instrumente Structurale
2014-2020

Proiect co-finanțat din Fondul Social European prin Programul Operațional Capital Uman 2014-2020
Axa prioritară: Educație și competențe; Obiectiv specific 6: Îmbunătățirea competențelor personalului didactic din învățământul pre-universitar în vederea promovării
unor servicii educaționale de calitate orientate pe nevoile elevilor și a unei școli incluzive
Denumirea proiectului: *QualForm - Asigurarea CALității educației prin FORMare profesională continuă* (POCU/73/6/6/107134)

Ce semnificație au principalele sintagme folosite?

Ø **Normalizarea** reprezintă „asigurarea unor condiții de viață corespunzătoare pentru persoanele cu cerințe speciale, acceptarea acestora în cadrul societății sau comunității din care fac parte, fiindu-le asigurate aceleași drepturi, responsabilități și posibilități de acces la serviciile comunitare (medicale, publice, educaționale, profesionale, de timp liber, etc.) ca și celorlalți membri ai societății, în scopul dezvoltării și valorificării optime a potențialului de care dispun aceste persoane.” (Gherguț A., 2006, p. 215).

Ø **Egalizarea șanselor** include cadrul (legislativ, instituțional și intervențional) care asigură pregătirea școlară sau profesională puse la dispoziția tuturor membrilor unei societăți/comunități, astfel încât să se asigure o autentică valorificare a potențialului psiho-fizic funcțional al acestora. În educație, egalizarea șanselor susține școlarizarea cu prioritate în sistemul general de învățământ a tuturor copiilor cu C.E.S., indiferent de tipurile de deficiențe/dizabilități.

Ø **Educația integrată** se definește ca „ansamblu de măsuri aplicate categoriilor de populație, ce urmărește înlăturarea segregării sub toate formele (Hudițeanu, apund Cuomo, 2002, p 11) și constituie o tendință dominantă în abordarea persoanelor cu dizabilități, la nivelul politicilor sociale și educative. Educația integrată reprezintă o „modalitate instituționalizată de școlarizare a copiilor cu dizabilități (ca și a altor copii cu cerințe speciale) în școli și clase obișnuite sau în structuri școlare cât mai apropiate de cele obișnuite.” (Vrăsmaș, E.; Nicolae, S.; Oprea, V.; Vrăsmaș, T, 2005)

Adoptarea, de către școala de masă, a educației integrate impune adaptări la nivelul procesului de predare-învățare-evaluare prin întocmirea unor documente speciale concretizate în intervenții educative personalizate:



MINISTERUL
EDUCAȚIEI
ȘI CERCETĂRII
ȘTIINȚIFICE

ISJ DJ INSPECTORATUL ȘCOLAR
AL JUDEȚULUI DOLJ

ISJ GJ INSPECTORATUL ȘCOLAR
AL JUDEȚULUI GORJ



UNIUNEA EUROPEANĂ



Instrumente Structurate
2014-2020

Proiect co-finanțat din Fondul Social European prin Programul Operațional Capital Uman 2014-2020
Axa prioritară: Educație și competențe; Obiectiv specific 6: Îmbunătățirea competențelor personalului didactic din învățământul pre-universitar în vederea promovării unor servicii educaționale de calitate orientate pe nevoile elevilor și a unei școli incluzive
Denumirea proiectului: *QualFarm - Asigurarea CALITĂȚII educației prin FORMARE profesională continuă* (POCU/73/6/6/107134)

- a) **activități de învățare individualizată**, desfășurată sub îndrumarea unui cadru didactic specializat (profesorul de sprijin sau profesorul itinerant);
- b) **adaptarea curriculumului**, realizată de către profesorul de sprijin/itinerant, împreună cu cadrul didactic de specialitate;
- c) alegerea unor conținuturi ale învățării care să respecte atât cerințele curriculum-ului școlii de masă și păstrată calitatea învățării, cât și posibilitățile reale de înțelegere și operare cu aceste conținuturi ale copilului cu C.E.S;
- d) aplicarea unor strategii de predare-învățare adevrate și eficiente atât pentru elevul cu C.E.S. cât și pentru ceilalți elevi;
- e) gestionarea diferențiată a timpului;
- f) organizarea spațiului clasei să țină cont de copilul cu C.E.S. și de dinamica grupului de elevi;
- g) utilizarea resurselor (materiale și umane) să faciliteze integrarea copilului cu C.E.S. prin suportul acordat acestuia.
- h) managementul clasei în forme flexibile și adaptate de instruire;
- i) adaptări ale instrumentelor de evaluare, cu accent pe formele de evaluare continuă care monitorizează progresul individual și facilitează planificarea activităților instructiv-educative pentru toți elevii.

Ø **Educația incluzivă** este procesul ce implică transformări ale școlii (misiune, organizare, practici etc.) pentru a putea susține participarea la procesul de învățământ al tuturor elevilor din cadrul unei comunități. Ea presupune un proces de adaptare continuă a instituției de învățământ, astfel încât să se asigure



MINISTERUL
EDUCAȚIEI
ȘI CERCETĂRII
ȘTIINȚIFICE

ISJ DJ

INSPECTORATUL ȘCOLAR
AL JUDEȚULUI DOLJ

ISJ GJ

INSPECTORATUL ȘCOLAR
AL JUDEȚULUI GORJ



UNIUNEA EUROPEANĂ



GUVERNUL ROMÂNIEI



Instrumente Structurale
2014-2020

Proiect co-finanțat din Fondul Social European prin Programul Operațional Capital Uman 2014-2020
Axa prioritară: Educație și competențe; Obiectiv specific 6: Îmbunătățirea competențelor personalului didactic din învățământul pre-universitar în vederea promovării unor servicii educaționale de calitate orientate pe nevoile elevilor și a unei școli incluzive
Denumirea proiectului: *QualForm - Asigurarea CALității educației prin FORMare profesională continuă* (POCU/73/6/6/107134)

permanent valorificarea resurselor materiale și umane existente, în vederea susținerii și asigurării suportului necesar tuturor participanților la educație.

În conformitate cu aceste declarații de intenție, școlile incluzive trebuie să înțeleagă și să accepte diversitatea, adaptându-se ritmului de învățare al fiecărui copil și asigurând o educație de calitate pentru toți.

În ultimul deceniu, inovațiile din domeniul educației care susțin incluziunea au generat situații educaționale inedite care au provocat mediul școlar la adaptări nu tocmai ușoare.

Respectarea nevoii fiecărui copil reprezintă o adevărată provocare pentru profesori și managent. Provocările de bază cu care se confruntă părțile interesate în educația incluzivă vizează:

1. Reforma școlii
2. Atitudinea profesorilor, a părinților și a comunității
3. Adaptarea curriculară pentru asigurarea unui proces eficient în clasă
4. Dezvoltarea capacităților profesorilor și a altor funcționari
5. Adaptarea strategiilor de instruire la nevoi
6. Asigurarea resurselor umane și a resurselor materiale adecvate
7. Facilitarea învățării colaborative
8. Dezvoltarea parteneriatului cu profesioniștii și organizațiile

Cheia succesului incluziunii copiilor cu dizabilități în școli generale o reprezintă o asistență academică, psihologică și administrativă adecvată. Simpla înscriere a acestor copii în școlile de masă nu va servi scopului includerii.

Integrare sau incluziune?



MINISTERUL
EDUCAȚIEI
ȘI CERCETĂRII
ȘTIINȚIFICE

ISJ DJ

INSPECTORATUL ȘCOLAR
AL JUDEȚULUI DOLJ

ISJ GJ

INSPECTORATUL ȘCOLAR
AL JUDEȚULUI GORJ



UNIUNEA EUROPEANĂ



Instrumente Structurale
2014-2020

Proiect co-finanțat din Fondul Social European prin Programul Operațional Capital Uman 2014-2020
Axa prioritară: Educație și competențe; Obiectiv specific 6: Îmbunătățirea competențelor personalului didactic din învățământul pre-universitar în vederea promovării unor servicii educaționale de calitate orientate pe nevoile elevilor și a unei școli incluzive
Denumirea proiectului: QualForm - Asigurarea CALității educației prin FORMare profesională continuă (POCU/73/6/6/107134)

Integrarea școlară a copiilor cu cerințe educative speciale alături de copiii tipici există ca tendință în toata lumea. Chiar dacă se înregistrează poziționări contradictorii ale teoreticienilor și practicienilor, precum și ale persoanelor în cauză și ale familiilor acestora față de beneficiile integrării, discuția este menită să aducă în prim plan persoana și întâmpinarea nevoilor ei speciale în mediul instituțional al școlii.

Educația incluzivă, în plus, se orientează spre transformarea mediului larg educațional, pe calitatea și eficiența întregului sistem educativ, formal și nonformal, având în atenție toți copiii și pornind de la premiza că fiecare copil

este special și poate avea nevoi diferite de ale celorlalți, la un moment dat al dezvoltării sale.

Bunele practici au scopul de a inspira cadrele didactice să folosească aceleași metode pentru incluziune școlară a copiilor atipici.

Într-o astfel de perioadă sunt foarte bine venite modelele de bune practici în educația incluzivă, oferind modele pentru cadrele didactice care lucrează cu categoriile de elevi cu dizabilități.

Modulelor de formare profesională

În cadrul proiectului QualForm - Asigurarea CALității educației prin FORMare profesională continuă se organizează 3 programe de formare și dezvoltare profesională acreditate MENCS-P1/P2/P3, pt care se acorda credite profesionale transferabile, cu 3 module specifice- și 3 module transversale



MINISTERUL
EDUCAȚIEI
ȘI CERCETĂRII
ȘTIINȚIFICE

ISJ DJ

INSPECTORATUL ȘCOLAR
AL JUDEȚULUI DOLJ

ISJ GJ

INSPECTORATUL ȘCOLAR
AL JUDEȚULUI GORJ



UNIUNEA EUROPEANĂ



Instrumente Structurale
2014-2020

Proiect co-finanțat din Fondul Social European prin Programul Operațional Capital Uman 2014-2020
Axa prioritară: Educație și competențe; Obiectiv specific 6: Îmbunătățirea competențelor personalului didactic din învățământul pre-universitar în vederea promovării unor servicii educaționale de calitate orientate pe nevoile elevilor și a unei școli incluzive
Denumirea proiectului: *QualForm - Asigurarea CALității educației prin FORMare profesională continuă (POCU/73/6/6/107134)*

comune (M1 Tehnologii de prelucrare a Informațiilor, de Comunicație (TIC) și e-Learning în educație; M5 Parteneriat școală-familie-comunitate pt incluziune școlară; M6-Dezvoltare personală și profesională pentru educație de calitate).

Modulele specifice/program sunt:

P1-ÎNVĂȚĂMÂNT DE CALITATE, CENTRAT PE BENEFICIARIII EDUCAȚIEI

M2-Metode și tehnici de optimizare a activităților didactice;

M3-Metode și tehnici inovative de evaluare a rezultatelor școlare;

M4-Coaching cognitiv comportamental pt optimizarea performanțelor profesionale

P2- METODE ȘI INSTRUMENTE PENTRU INCLUZIUNE ȘCOLARĂ

M2-Cunoașterea elevului și evaluarea progresului în învățare;

M3-Instruirea diferențiată–teoria inteligențelor multiple;

M4-Evaluare adaptata particularitatilor individuale ale beneficiarilor educației;

P3- DEZVOLTARE INSTITUȚIONALĂ PRIN EDUCAȚIE DE CALITATE

M2-Management școlar pentru dezvoltarea capacității instituționale;



MINISTERUL
EDUCAȚIEI
NATIONALE

ISJ DJ

INSPECTORATUL ȘCOLAR
AL JUDEȚULUI DOLJ

ISJ GJ

INSPECTORATUL ȘCOLAR
AL JUDEȚULUI GORJ



UNIUNEA EUROPEANĂ



Instrumente Structurale
2014-2020

Proiect co-finanțat din Fondul Social European prin Programul Operațional Capital Uman 2014-2020
Axa prioritară: Educație și competențe; Obiectiv specific 6: Îmbunătățirea competențelor personalului didactic din învățământul pre-universitar în vederea promovării unor servicii educaționale de calitate orientate pe nevoile elevilor și a unei școli incluzive
Denumirea proiectului: *QualForm - Asigurarea CALITĂȚII educației prin FORMare profesională continuă* (POCU/73/6/6/107134)

M3-Proiecte și programe educaționale;

M4Performanță și motivație în organizația școlară

Programele P1/P2 fac parte din categoria acțiunilor destinate atragerii și/sau menținerii în școlile tinta a cadrelor didactice calificate, competente și motivate, capabile să furnizeze educație de calitate și să asigure incluziune școlară.

Sunt programe de formare, dezvoltare competențe transversale și/sau instruire cadre didactice din preuniversitar în domenii care contribuie la dezvoltarea copilului, la prevenirea/reducerea absenteismului și a părăsirii timpurii a școlii, la creșterea calitatii în educație și a incluziunii școlare.

Sunt programe adaptate la nevoile educationale ale copiilor din comunitățile defavorizate, în cadrul cărora cadrele didactice își îmbunătățesc cunoștințele/abilitățile de utilizare metode de predare/învățare activ-participative interactive centrate pe elev, care vizează dezvoltarea gândirii critice, creative, a abilităților de comunicare ale acestora.

Programul P3 face parte din categoria acțiunilor destinate dezvoltării capacității instituționale prin îmbunătățirea competențelor echipelor manageriale din școlile tinta pt susținabilitate intervenții de creștere calitate în educație.

Este un program de formare destinat echipelor manageriale existente și cadrelor didactice aspirante la funcții de conducere, de îndrumare și control din școlile tinta. Dezvolta competențe/abilități de management educational aplicabile



MINISTERUL
EDUCAȚIEI
ȘI CERCETĂRII
NAȚIONALE

ISJ DJ

INSPECTORATUL ȘCOLAR
AL JUDEȚULUI DOLJ

ISJ GJ

INSPECTORATUL ȘCOLAR
AL JUDEȚULUI GORJ



UNIUNEA EUROPEANĂ



GUVERNUL ROMÂNIEI



Instrumente Structurale
2014-2020

Proiect co-finanțat din Fondul Social European prin Programul Operațional Capital Uman 2014-2020
Axa prioritară: Educație și competențe; Obiectiv specific 6: Îmbunătățirea competențelor personalului didactic din învățământul pre-universitar în vederea promovării unor servicii educaționale de calitate orientate pe nevoile elevilor și a unei școli incluzive
Denumirea proiectului: *QualForm - Asigurarea CALITĂȚII educației prin FORMare profesională continuă* (POCU/73/6/6/107134)

în școli pt a fi eficiente în prevenirea absenteismului, în gestionarea riscurilor de abandon școlar prin Planul de dezvoltare instituțională a școlii, în monitorizarea/evaluarea indicatorilor de progres și incluziune educațională a copiilor, în facilitarea formării adecvate nevoilor reale ale grupul țintă din școlile defavorizate.

Prin conținutul lor, modulele comune oferă posibilitatea dezvoltării competențelor/abilităților de comunicare (folosind tehnologia informației, comunicațiilor și elearning în procesele de predare– învățare–evaluare)-M1, de sprijinire a interacțiunilor pozitive pt dezvoltarea unui parteneriat constructiv între școală, familie și comunitate-M5, de dezvoltare personală/profesională pt îmbunătățirea activităților didactice desfășurate la clasă și a performanțelor educaționale ale copiilor, pt asigurarea unei educații incluzive de calitate M6.

Pe durata M6 cadrele didactice din GT își dezvoltă competențele/abilitățile individuale de realizare proiect/plan activități practice specifice cu copiii și/sau cu părinții, necesar pt punerea în aplicare/îmbunătățirea competențelor obținute prin participarea la formare (componenta teoretică) pe durata practicii desfășurate în proiect și după finalizarea acestuia; își dezvoltă competențele/abilitățile de realizare plan dezvoltare profesională pt creșterea ratei de frecvență școlară a copiilor în situație de risc educațional și îmbunătățirea performanțelor educaționale ale copiilor;

Programele P1, P2 și P3 sunt concepute/desfășurate în mod inovator, în sistem blended (față în față și online-pe platforma e-learning a S), cu durata totală



MINISTERUL
EDUCAȚIEI
NAȚIONALE

ISJ DJ

INSPECTORATUL ȘCOLAR
AL JUDEȚULUI DOLJ

ISJ GJ

INSPECTORATUL ȘCOLAR
AL JUDEȚULUI GORJ



UNIUNEA EUROPEANĂ



Instrumente Structurale
2014-2020

Proiect co-finanțat din Fondul Social European prin Programul Operațional Capital Uman 2014-2020
Axa prioritară: Educație și competențe; Obiectiv specific 6: Îmbunătățirea competențelor personalului didactic din învățământul pre-universitar în vederea promovării
unor servicii educaționale de calitate orientate pe nevoile elevilor și a unei școli incluzive
Denumirea proiectului: *QualForm - Asigurarea CALITĂȚII educației prin FORMare profesională continuă (POCU/73/6/6/107134)*

de formare de 100h, 6 module/program a câte 16h/modul (6h activitati teoretice in sala de clasa+10h aplicatii practice pe platforma e-learning, cu 1h evaluare online)+4h examen de evaluare finala in sala de clasa.

Pentru creșterea capabilitatii echipelor manageriale, prin completarea cunostintelor/ abilitatilor de management educational (exercitat cu prioritate in interiorul scolilor tinta) cu cunostinte/abilitati de antreprenoriat (exercitat cu prioritate in relatia scolilor tinta cu comunitatea locala), în vederea atragerii si/sau mentinerii grupului țintă calificate/competente/motivate pt max 20% din GT se organizeaza/desfasoara programul de formare de specializare Competente antreprenoriale, acreditat ANC, cu durata de 40h (24h activitati teoretice+16h activitati practice), desfasurat in sistem clasic.

Cuprinde modulele: Antreprenorul si crearea strategiei firmei;
Managementul si dezvoltarea afacerii; Managementul resurselor firmei;

Marketing; Relatii publice si comunicare; Dezvoltare durabila si egalitate de sanse; TIC.

Absolventii programului dobandesc competente si aptitudini/abilitati antreprenoriale necesare echipelor manageriale pt dezvoltarea capacitatii institutionale in directia consolidarii parteneriatului si gestionarii eficiente a relatiei dintre scolile tinta si comunitatile locale, prin identificarea/atragerea de resurse suplimentare pt scoli, prin mobilizarea retelelor comunitare si implicarea comunitatii in viata scolii in vederea imbunatatirii rezultatelor scolare.



MINISTERUL
EDUCAȚIEI
NATIONALE

ISJ DJ

INSPECTORATUL ȘCOLAR
AL JUDEȚULUI DOLJ

ISJ GJ

INSPECTORATUL ȘCOLAR
AL JUDEȚULUI GORJ



UNIUNEA EUROPEANĂ



GUVERNUL ROMÂNIEI



Instrumente Structurale
2014-2020

Proiect co-finanțat din Fondul Social European prin Programul Operațional Capital Uman 2014-2020
Axa prioritară: Educație și competențe; Obiectiv specific 6: Îmbunătățirea competențelor personalului didactic din învățământul pre-universitar în vederea promovării unor servicii educaționale de calitate orientate pe nevoile elevilor și a unei școli incluzive
Denumirea proiectului: *QualForm - Asigurarea CALității educației prin FORMare profesională continuă* (POCU/73/6/6/107134)

Competențele dobândite sunt necesare absolvenților pt a crea/dezvolta/implementa mecanisme/instrumente de monitorizare/evaluare performanță/calitate proces educațional, în vederea sustinerii intervențiilor de creștere a calitatii educației și integrării spiritului antreprenorial în procesul educațional din școlile tinta. Pentru eficientizarea activității de formare, cursurile au loc, cu precădere, în săli din școlile tinta în care își desfășoară activitatea personalul didactic participant.

Analiza și interpretarea chestionarului de impact a bunelor practici a fost aplicat grupului țintă din proiectul QualForm - Asigurarea CALității educației prin FORMare profesională continuă.

Au fost selectate întrebările relevante din chestionar.

1. În ce măsură considerați că formarea profesională folosind exemplele de bune practici vă ajută la dezvoltarea unui proces educațional mai eficient și, implicit, la succesul în activitatea profesională?

- în mică măsură
- într-o oarecare măsură
- în foarte mare măsură



MINISTERUL
EDUCAȚIEI
ȘI CERCETĂRII
ȘTIINȚIFICE

ISJ DJ INSPECTORATUL ȘCOLAR
AL JUDEȚULUI DOLJ

ISJ GJ INSPECTORATUL ȘCOLAR
AL JUDEȚULUI GORJ

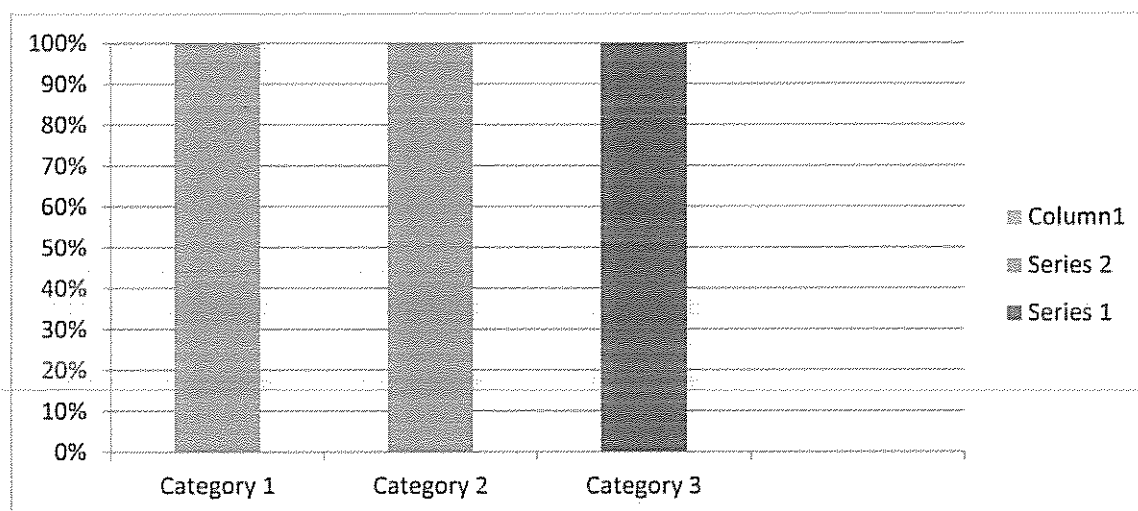


UNIUNEA EUROPEANĂ



Instrumente Structurale
2014-2020

Proiect co-finanțat din Fondul Social European prin Programul Operațional Capital Uman 2014-2020
Axa prioritară: Educație și competențe; Obiectiv specific 6: Îmbunătățirea competențelor personalului didactic din învățământul pre-universitar în vederea promovării unor servicii educaționale de calitate orientate pe nevoile elevilor și a unei școli incluzive
Denumirea proiectului: *QualForm - Asigurarea CALITĂȚII educației prin FORMare profesională continuă* (POCU/73/6/6/107134)



Grupul țintă, format din cadre didactice județele Dolj și Gorj au apreciat în mod categoric că formarea profesională folosind exemplele de bune practici îi ajută în **foarte mare măsură** în activitatea lor profesională.

2. Efectele participării cadrelor didactice la cursuri de formare profesională, are efecte asupra rezultatelor muncii dumneavoastră. (Ordonăți preferințele pe o scală de la 1 (cel preferat) la 9 (cel mai puțin preferat).

- constituie creșterea calității produselor/serviciilor realizate
- creșterea responsabilității la locul de muncă
- îmbunătățirea capacității de muncă în echipă
- îmbunătățirea comunicării cu colegii/superiorii ierarhici



MINISTERUL
EDUCAȚIEI
ȘI CERCETĂRII
NATIONALE

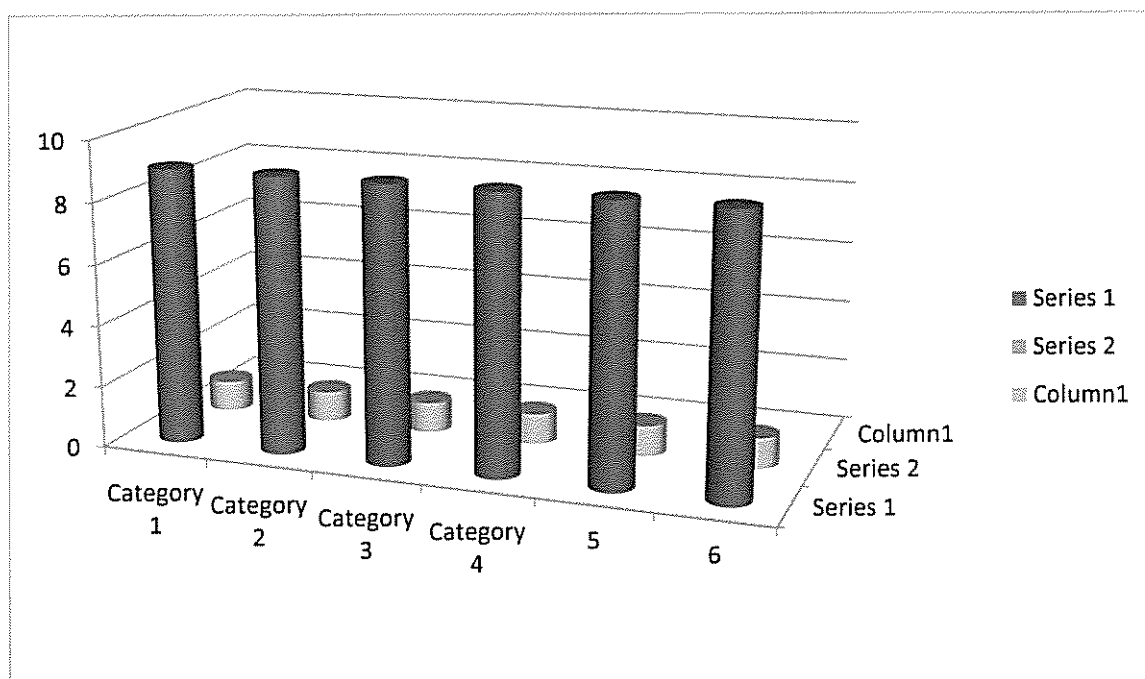
ISJ DJ

INSPECTORATUL ȘCOLAR
AL JUDEȚULUI DOLJ

ISJ GJ

INSPECTORATUL ȘCOLAR
AL JUDEȚULUI GORJ

- creșterea inițiativei în ceea ce privește sarcinile de serviciu
- dezvoltarea interesului personal pentru cursurile de formare continuă
- promovarea pe linie ierarhică a angajaților



Toate cadrele didactice au considerat că rezultatele menționate au fost obținute ca urmare a participării la cursurile de formare profesională și toate sunt în egală măsură foarte importante în activitatea lor profesională.

3. Cât de mult vă influențează exemplele de bune practice în activitatea dumneavoastră profesională?



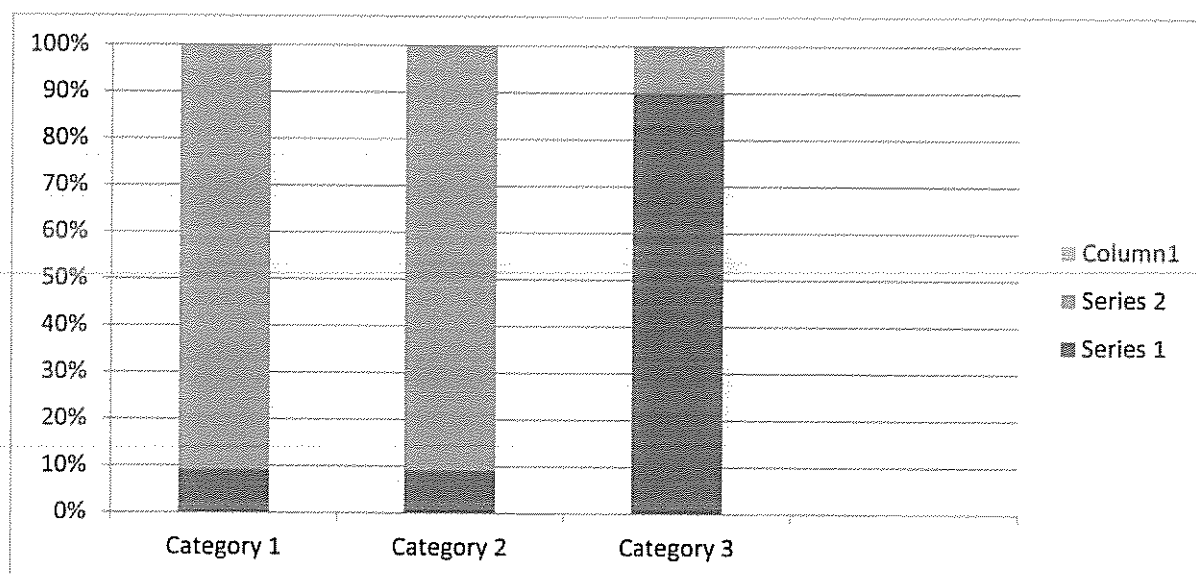
UNIUNEA EUROPEANĂ



Instrumente Structurale
2014-2020

Proiect co-finanțat din Fondul Social European prin Programul Operațional Capital Uman 2014-2020
Axa prioritară: Educație și competențe; Obiectiv specific 6: Îmbunătățirea competențelor personalului didactic din învățământul pre-universitar în vederea promovării unor servicii educaționale de calitate orientate pe nevoile elevilor și a unei școli incluzive
Denumirea proiectului: *QualForm - Asigurarea CALității educației prin FORMare profesională continuă* (POCU/73/5/6/107134)

- în mică măsură
- într-o oarecare măsură
- în foarte mare măsură



Toate cadrele didactice au apreciat că exemplele de bune practice îi influențează foarte mult în activitatea profesională. Acesta este concluzia care conduce la îndeplinirea unuia dintre obiectivele specifice ale proiectului, respectiv ***Crearea unui nucleu de resurse umane calificate și motivate în școlile țintă pentru diseminarea de cunoștințe/ metode/ practici de asigurare a calității în educație prin schimb de bune practici.***

Expert dezvoltare profesională

IFRIM Roxana



MINISTERUL
EDUCAȚIEI
NATIONALE

ISJ DJ INSPECTORATUL ȘCOLAR
AL JUDEȚULUI DOLOJ

ISJ GJ INSPECTORATUL ȘCOLAR
AL JUDEȚULUI GORJ